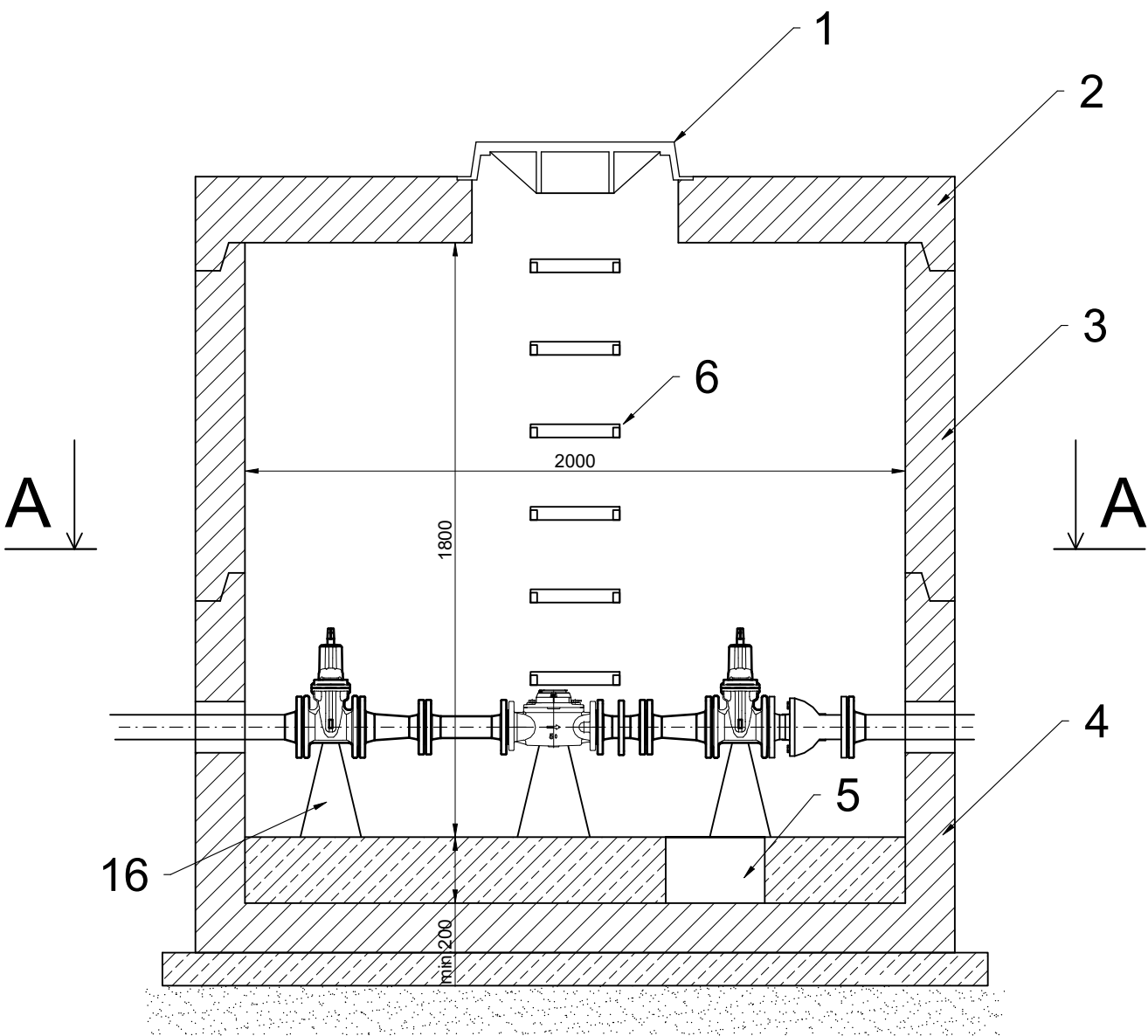


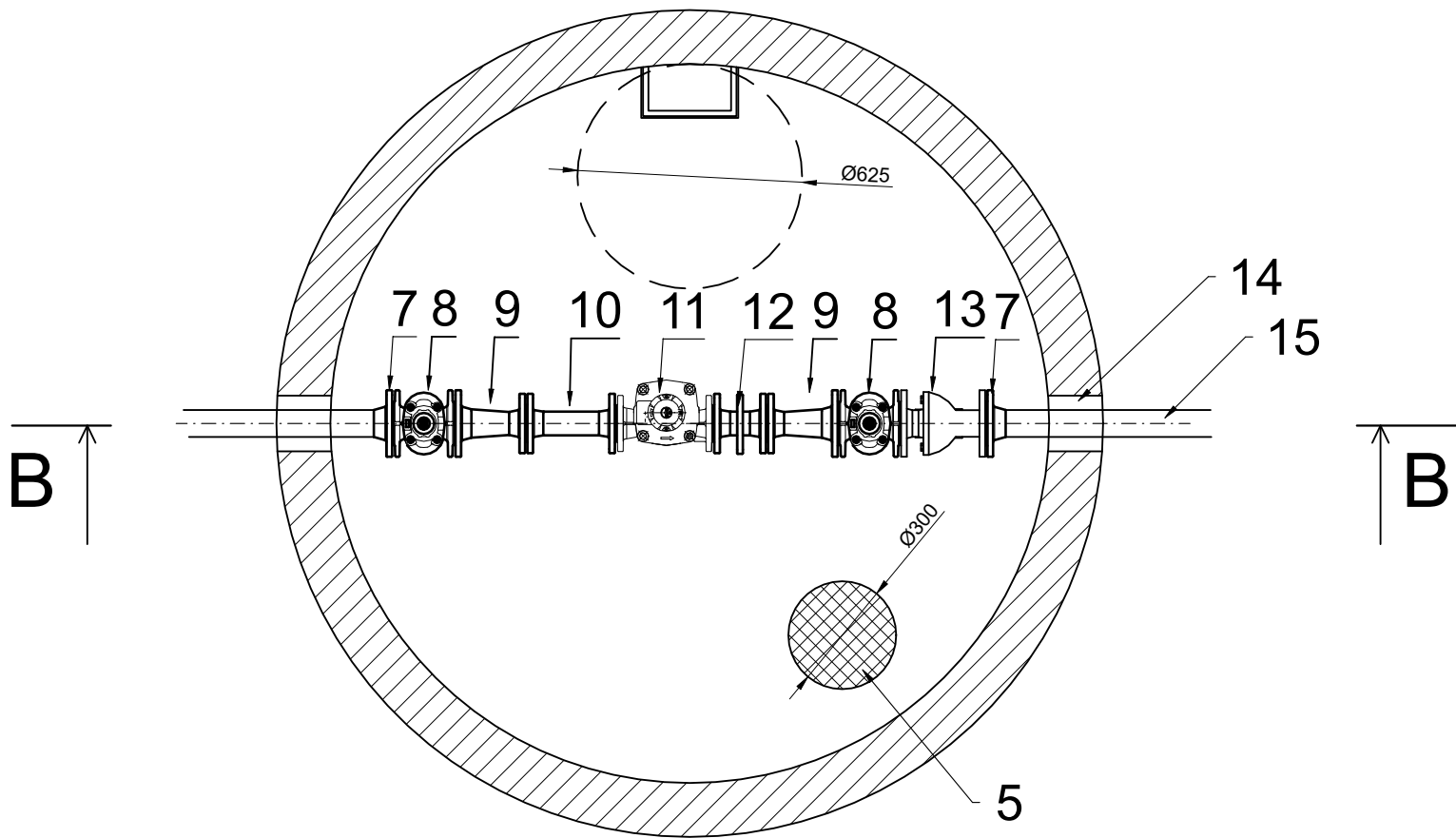
PRZEKRÓJ A-A




- Oznaczenia:
- 1. Właza żeliwny typu ciężkiego.
 - 2. Płyta pokrywowa Ø2000mm.
 - 3. Krąg betonowy Ø2000mm, łączony na uszczelkę.
 - 4. Dno studni betonowej Ø2000mm, łączonej na uszczelkę.
 - 5. Rząpie w dnie studni z kratką ze stali nierdzewnej.
 - 6. Stopnie złazowe antypoślizgowe.
 - 7. Łącznik kołnierzowy do rur PE DN65/ Ø75mm.
 - 8. Zasuwa kołnierzowa krótka DN65.
 - 9. Zwężka dwukołnierzowa DN65/50.
 - 10. Króciec dwukołnierzowy DN50, L=250mm.
 - 11. Wodomierz jednostrumieniowy DN50.
 - 12. Wstawka montażowa DN50.
 - 13. Zawór zwrotny antyskażeniowy typu EA, DN65.
 - 14. Przejście szczelne.
 - 15. Rura przewodowa PE Ø75mm.
 - 16. Podpory betonowe.

- Uwagi:
- 1. Studnię posadzić na 15cm podsypce piaskowej i płycie betonowej wykonanej z betonu C12/15 o grubości 10÷15cm i średnicy min. 10cm większej niż średnica zewnętrzna dna studni.
 - 2. Teren wokół wjazdu umocnić kostką kamienną.
 - 3. W dnie studni wykonać rząpie i dno studni wyprofilować za spadkiem w kierunku rząpia.

PRZEKRÓJ B-B



| | | | |
|---|---|------------------|--------|
| Inwestor | | | |
| Gmina Lubasz ul. B. Chrobrego 37 64 - 720 Lubasz | | | |
| Jednostka projektująca | | | |
|  | KARO-PROJEKT Karolina Kacprzak Aleja Brzezińska 6 64 - 700 Czarnków | | |
| Stadium: | Projekt budowlany | | |
| Temat: | Modernizacja boiska do piłki nożnej (Projekt przyłącza wodociągowego) | | |
| Tytuł: | Studnia wodomierzowa | | |
| Stanowisko: | Imię i nazwisko | Nr upr. | Podpis |
| Projektant: | Karolina Kacprzak | WKP/0350/POOS/13 | |
| Data: 12.2020 | Skala: 1:20 | Nr rys. | S4 |